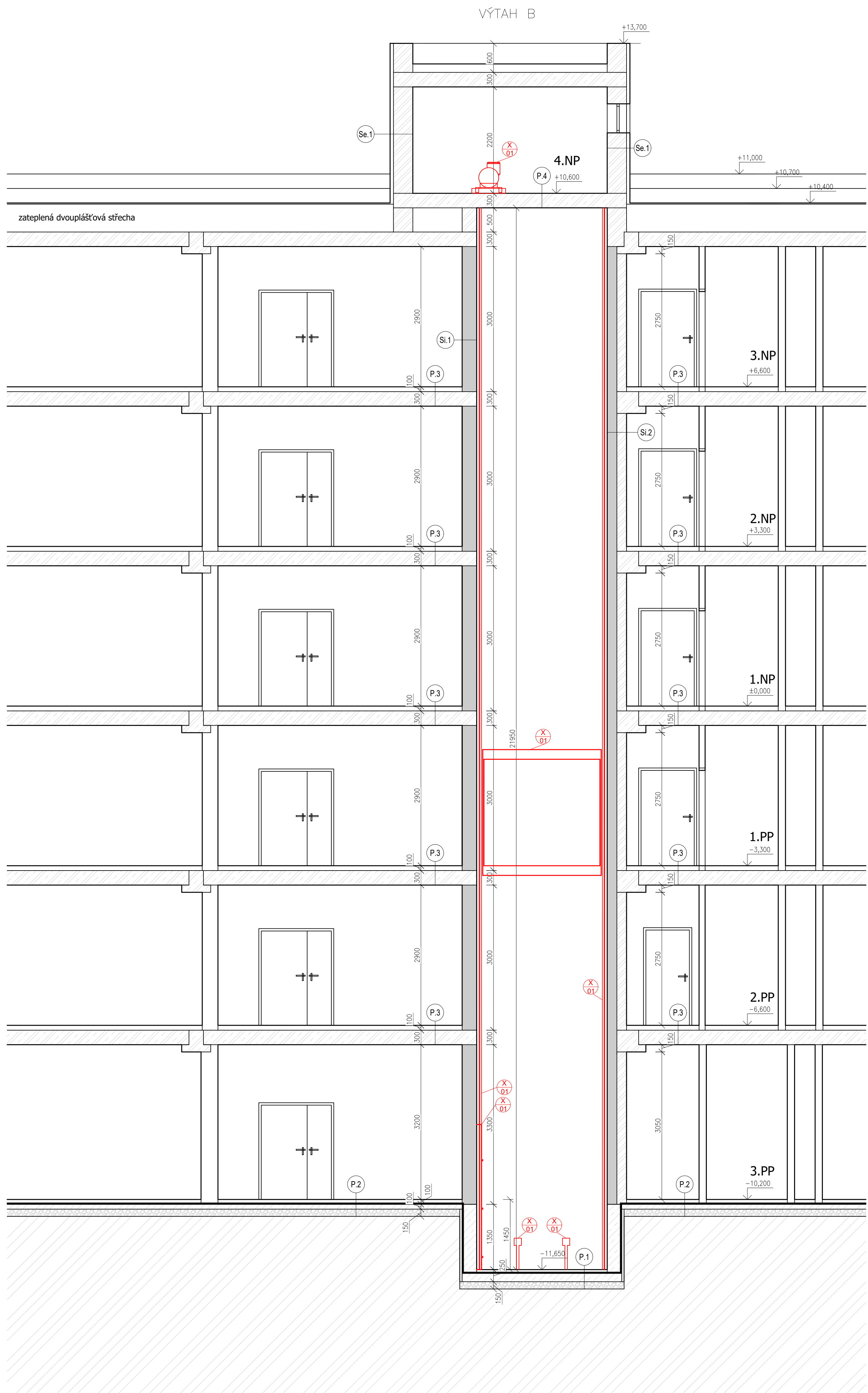
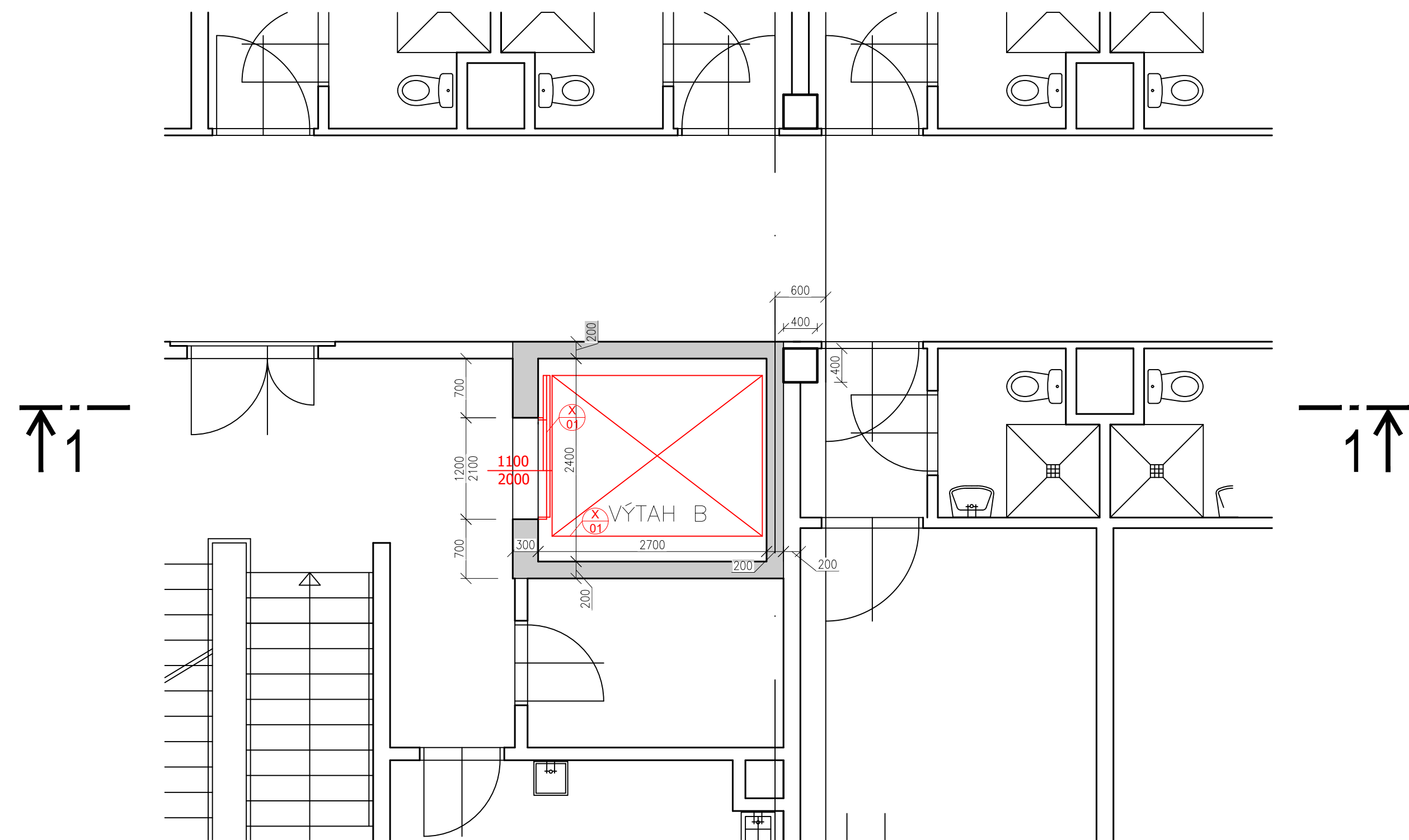


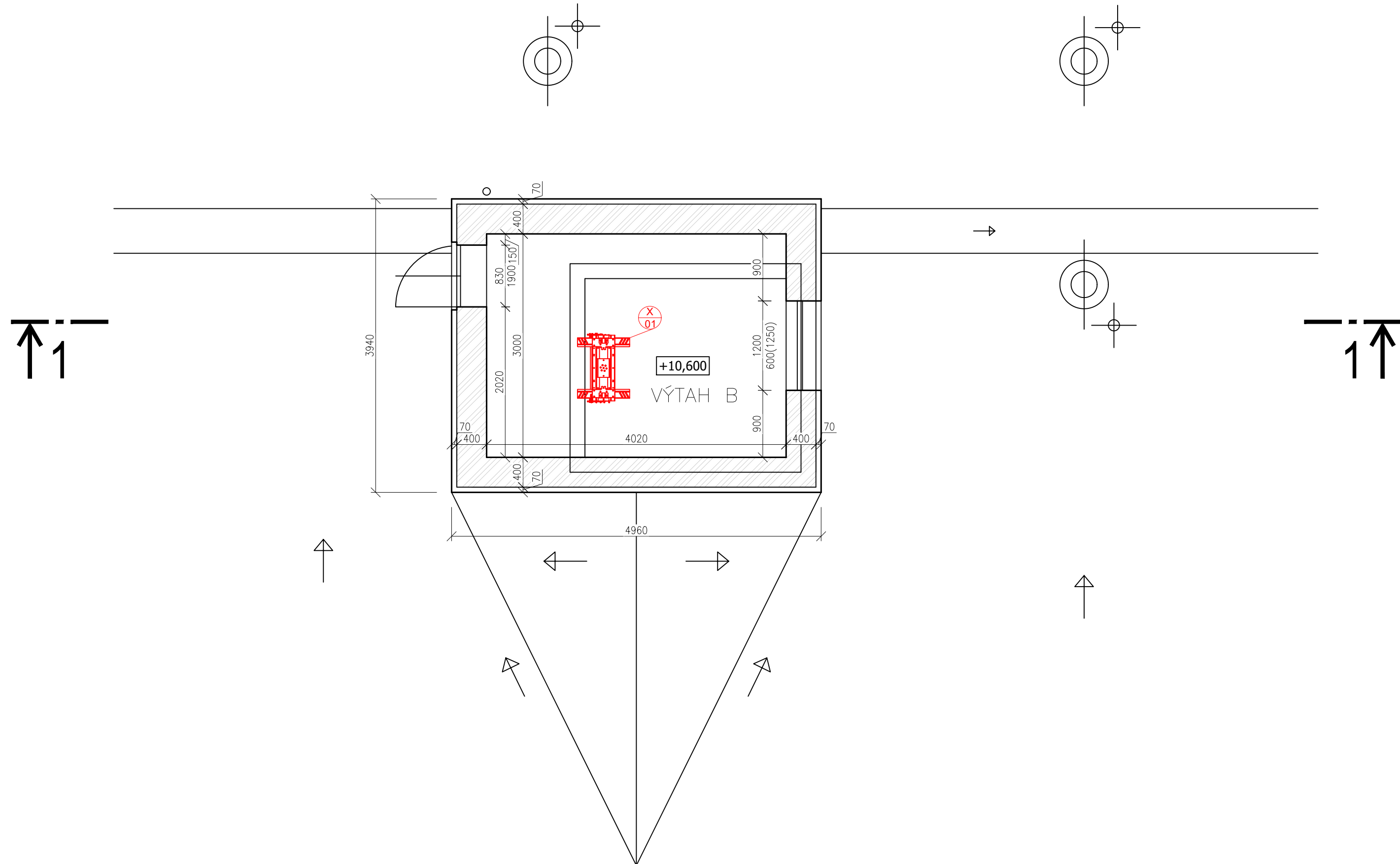
ŘEZ 1-1'



PŮDORYS 1.NP



PŮDORYS STŘECHY



LEGENDA MATERIÁLŮ

	STÁVAJÍCÍ KONSTRUKCE ZACHOVÁVANÉ
	KONSTRUKCE NOVE
	ŽELEZOBETONOVÉ PRVKY NOSNÉHO SKELETU
	ŽELEZOBETONOVÉ STĚNOVÉ DÍLCE
	ZDIVO
	PROSTÝ BETON
	XPS
	ŠTĚRKOPÍSEK
	ZEMINA PŮVODNÍ
	HYDROIZOLACE

LEGENDA SKLADEB

SKLADBA St.1: STĚNA VÝTAHU 1	
OMÍTKA + MALBA	1.300 mm
ŽELEZOBETONOVÝ STĚNOVÝ PANEL	
OMÍTKA + MALBA	
SKLADBA St.2: STĚNA VÝTAHU 2	
OMÍTKA + MALBA	
ŽELEZOBETONOVÝ STĚNOVÝ PANEL	1.200 mm
PŘEDSTĚNA	1.200 mm
OMÍTKA + MALBA	
SKLADBA St.1: STĚNA STROJOVNY	
OMÍTKA + MALBA	1.400 mm
ZDIVO	1.200 mm
OMÍTKA + VYROVNÁVKA ZDIVA	1.200 mm
EPS	1.50 mm
OMÍTKA + MALBA	
SKLADBA P.1: PODLAHA VÝTAHU	
BETONOVÁ MAZANINA	1.50 mm
HYDROIZOLACE	
PODKLADNÍ BETON	1.200 mm
ŠTĚRKOPÍSEKOVÝ PODKLAD	1.150 mm
SKLADBA P.2: PODLAHA NA ZEMINĚ	
KERAMICKÁ DLAŽBA	
BETONOVÁ MAZANINA	1.50 mm
HYDROIZOLACE	
PODKLADNÍ BETON	1.100 mm
ŠTĚRKOPÍSEKOVÝ PODKLAD	1.150 mm
SKLADBA P.3: PODLAHA NA STROPĚ	
SKLADBA PODLAHY S KERAMICKOU DLAŽBOU	1.100 mm
ŽELEZOBETONOVÝ PANEL	1.300 mm
OMÍTKA + MALBA	
SKLADBA P.4: PODLAHA STROJOVNY	
BETONOVÁ MAZANINA	
ŽELEZOBETONOVÝ PANEL	1.300 mm
OMÍTKA + MALBA	

POZNÁMKA OBECNÁ

VZHLÉDEM K CELKOVÉ NEROVNOSTI, NEPRÁVÝCH ÚHLŮ JEDNOTLIVÝCH MÍSTNOSTI, OKLON OD SVISLICE, NĚKTERÝCH NEPŘÍSTUPNÝCH MÍST atp. MŮŽE DOCHÁZET K JEDNOTLIVÝM ODCHYLKÁM OPROTI ZAMĚŘENÉMU STÁVAJÍCÍMU STAVU. V JEDNOTLIVÝCH MÍSTNOSTECH MŮŽE TATO ODCHYLKA BÝT AŽ 5%. PŘÍZPŮSOBENO DLE NÁVAZNOSTI NA OSTATNÍ KONSTRUKCE.

ZA PŘÍPADNÉ ZMĚNY OPROTI SCHVÁLENÉ PROJEKTOVÉ DOKUMENTACI, KTERÉ NEBUDOU POTVRZENY SCHVÁLENÝM GENERÁLNÍM PROJEKTANTEM STAVBY, NENESE GENERALNÍ PROJEKTANT ŽÁDNOU ZODPOVĚDNOST SAMOSTATNĚ JSOU ŘEŠENY DÍLČÍ PROJEKTY PROFESÍ A SPECIALIZACÍ V PŘÍPADĚ NEJASNOSTI MEZI STAVEBNÍ ČÁSTÍ PROJEKTU A PROJEKTU POŽÁRNĚ BEZPEČNOSTNÍHO ŘEŠENÍ JE PŘVŽDY PRIORITY

PŘI REALIZACI JAKÉKOLIV DÍLČÍ ČÁSTI OBJEKTU JE NUTNÉ POUŽÍVAT KOMPLETNÍ DOKUMENTACI VČETNĚ VŠECH PŘÍLOH

V RÁMCI PŘEDPROJEKTOVÉ PŘÍPRAVY BYLY ZAMĚŘENY POUZE ŘEŠENÉ PROSTORY DOTOČNĚ ZAMĚREM INVESTORA. OSTATNÍ KONSTRUKCE JSOU PŘEVZATY Z PŮVODNÍ DOKUMENTACE A NEBYLY NA MÍSTĚ OVĚŘENY